

Bezpieczny i efektywny zabieg



Courtesy of Dr. Simón

Fotoodmładzanie skóry na twarzy - PRZED i PO 3 zabiegach



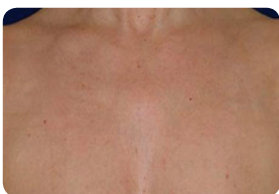
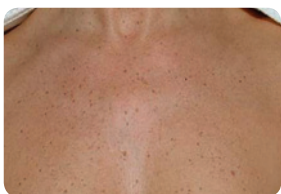
Courtesy of Dr. Simón

Fotoodmładzanie skóry na dłoniach - PRZED i PO 1 zabiegu



Courtesy of Dr. Suzuki

Plamy soczewicowate słoneczne - PRZED i PO 2 zabiegach



Courtesy of Dr. Dierickx

Fotoodmładzanie skóry na szyi - PRZED i PO 2 zabiegach



Courtesy of Jens Petersen

Fotoodmładzanie - PRZED i PO 3 zabiegach



Zobacz zabieg

Skóra zniszczona przez słońce

SKUTECZNOŚĆ UDOWODNIONA KLINICZNIE
BEZPIECZNE I EFEKTYWNE

Ellipse®

SUPERNOVA Sławomir Nowak
ul. Kurpińskiego 9
05-806 Komorów
T: 22 759-17-12, 22 758-04-25
Infolinia: 0 801-011-980
E: info@supernova.com.pl

www.ellipse.org.pl

www.ellipse.com

 ellipselasers.wordpress.com

 facebook.com/Ellipse.Denmark

 youtube.com/ellipsedenmark

Twój salon:

Ellipse to producent rozwiązań opartych na wykorzystaniu światła do przeprowadzania zabiegów medycznych i kosmetycznych. Ellipse jest uznaną firmą wśród lekarzy i terapeutów z całego świata, którzy cenią sobie wysoką jakość jej produktów i usług. © Ellipse A/S. Wszystkie prawa zastrzeżone.



Zaawansowane rozwiązania
do pielęgnacji skóry
wykorzystujące IPL i laser

Ellipse®

Większość ludzi pragnie zachować młody i zdrowy wygląd skóry na lata

Nie jest to proste, ponieważ nasza skóra starzeje się pod wpływem promieni słonecznych i zmniejszonej produkcji kolagenu. Zabiegi na skórze zniszczonej przez słońce opracowane przez Ellipse (odmładzanie skóry lub fotoodmładzanie) pomagają w zachowaniu młodszego i świeższego wyglądu na dłużej.

Jak działa zabieg Ellipse?

Zabiegi na skórze zniszczonej przez słońce sprawiają, że skóra staje się bardziej gładka, wszelkie plamy starcze zostają usunięte, a nierówna pigmentacja i rozlane rumienie zlikwidowane. Struktura skóry ulega poprawie, a wiele kobiet twierdzi, że nakładanie makijażu jest dużo łatwiejsze po zabiegu. Zabiegi na twarzy są najbardziej popularne, ale istnieje możliwość poddawania zabiegom wszystkich obszarów ciała.

W tym celu krótkie i bezpieczne impulsy światła (technologia I²PL opracowana przez Ellipse, często określana mianem lasera) są kierowane w stronę powierzchni skóry. System filtruje światło, aby zapewnić, że wykorzystywane długości fal są absorbowane przez hemoglobinę w naczyniach krwionośnych oraz przez melaninę w plamach starczych. Podczas poddawania zabiegowi komórek zawierających duże ilości melaniny lub hemoglobiny, docelowe naczynie ulega podgrzaniu i zniszczeniu w czasie zaledwie kilku tysięcznych sekundy.

Czy mogę poddać się temu zabiegowi?

Zabiegi są bardzo skuteczne u pacjentów z jasną karnacją i bez opalenizny w trakcie przeprowadzania zabiegu. Jeśli skóra jest mniej opalona, kontrast pomiędzy plamami starczymi, naczyniami krwionośnymi a kolorem pozostałej powierzchni skóry jest większy, co z kolei ułatwia przeprowadzanie zabiegu. Niemniej specjaliści Ellipse opracowali fabryczne ustawienia dla różnych typów skóry, które pozwalają na wykorzystanie odpowiedniej ilości energii dla konkretnej karnacji.

Jak długo trwa zabieg Ellipse?

Pełen zabieg na twarzy zajmuje mniej niż 20 minut. Poprawę zazwyczaj widać już po pierwszym zabiegu, jednak do osiągnięcia pełnego efektu zaleca się przeprowadzenie trzech sesji zabiegowych.

Czy zabieg jest bolesny?

Żadne środki znieczulające nie są wymagane, a większość pacjentów opisuje zabieg jako praktycznie bezbolesny, przypominający pstryknięcie z „gumki-recepturki”, po którym występują odczucia podobne do delikatnego ciepła po dniu spędzonym na plaży.

Czy konieczne są specjalne środki ostrożności przed i po zabiegu?

Światło wykorzystywane podczas zabiegu jest w pełni bezpieczne. Niemniej należy unikać opalania się (na słońcu, w solarium lub stosowania środków samoopalających) przed oraz po okresie zabiegowym. W przeciwnym razie opalona skóra absorbuje więcej światła, a to z kolei sprawia, że zabieg jest mniej skuteczny i bardziej bolesny. Ogólnie żadna specjalna pielęgnacja nie jest konieczna po zabiegu, jednak osoby z wrażliwą skórą mogą stosować na twarzy

zimny kompres natychmiast po zabiegu lub korzystać ze specjalnej maści przepisanej przez lekarza. Po zabiegu nie powinno się wystawiać skóry na oddziaływanie promieni słonecznych przez 30 dni, nawet jeśli nie ma żadnych objawów zapalenia na obszarze poddawany zabiegowi. Korzystaj z ochrony przeciwsłonecznej (co najmniej SPF 30), jeśli unikanie słońca nie jest możliwe.

Czego mogę się spodziewać?

Przez kilka dni po zabiegu skóra może sprawiać wrażenie lekko „przybrudzonej”. Jednak po tym czasie skóra będzie wyraźniej gładka i świeższa w wyglądzie. Aby zachować młodzieńczy wygląd, zaleca się przeprowadzanie 1–2 zabiegów podtrzymujących w ciągu roku.

Czy zabiegi Ellipse są naprawdę bezpieczne i skuteczne?

Badania kliniczne dokumentujące bezpieczeństwo i skuteczność sprzętu Ellipse zostały przeprowadzone przez czołowych lekarzy przed wprowadzeniem produktu na rynek, a wyniki tych badań opublikowano w szanowanych dziennikach medycznych. Zachęcamy do zapoznania się z tymi artykułami, które można znaleźć na stronie internetowej Ellipse – www.ellipse.com.

